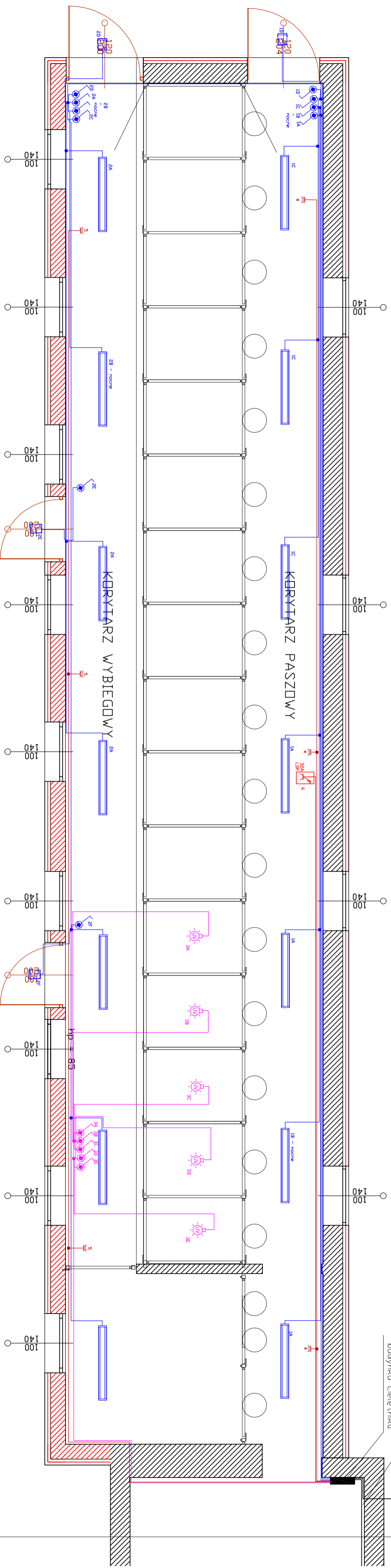


RZUT

Proj. WIZ PRZEWODNEM
YDYZO 5x6mm² 450V/750V

Proj. uziom pionowy R<10R

Proj. rozdzielnica
budynku ciepłotnika



LEGENDA:

- instalacja oświetleniowa 230V AC
- instalacja gniazd wtyczkowych 230V AC
- instalacja siłowa 400V AC
- oprawa hermetyczna IP66 2x35W T5 EVG
- oprawa z promiennikiem podczerwieni 70W E27
- naswietlacz LED 20W z czujnikiem ruchu IP65
- łącznik hermetyczny 16A z lampką IP55
- gniazdo hermetyczne 16A IP55
- zestaw hermetyczny (gniazdo 32A + łącznik LOP)

Ochrona uzupełniająca - urządzenie ochronne różnicowoprądowe o znamionowym prądzie różnicowoprądowym nie przekraczającym 30mA

Ochrona podstawowa - izolacja podstawowa części czynnych

Ochrona przy uszkodzeniu - samoczynne wyłączenie zasilania

Firma Projektowa Wieronimowa Elektroinżynierii Tomasz Zając - Maszowski 25-100 Busko Zdrój
tel. (+48) 41 370 20 86 lub kom. 501 144 055 e-mail: biuro@wieweronimowa.pl

Rzut Przyziemia - Elektryczna instalacja wewnętrzna

Obiekt:	Budowa budynku ciepłotnika	Rysunek nr:	E02
Adres:	Michałków działka nr ewid. gr. 1542/10	Skala:	1:50
Inwestor:	Stadnina Koni Michałków		
Projektował:	Uprawnienia: SWK/0137/PW/OE/07	Data:	Maj 2016
mgr inż. Tomasz Zając		Podpis:	